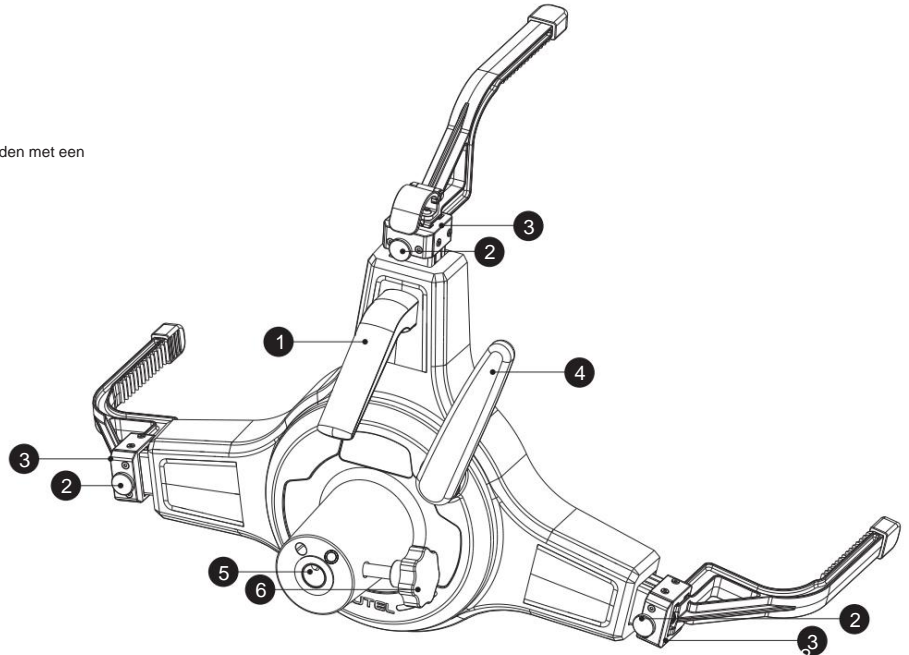


Bedankt voor de aanschaf van de Tire Clamp Kit. Deze Quick Reference Guide geeft instructies over hoe u de bandenklemmen monteert, aanpast en installeert.
Lees de handleiding zorgvuldig door voordat u de bandenklemmen gebruikt.

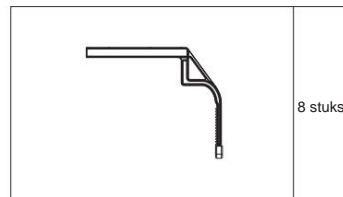
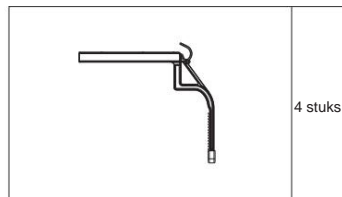
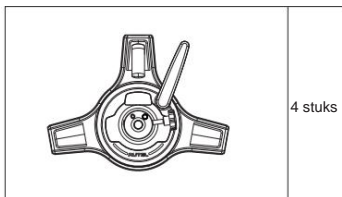
Productomschrijving

Er zitten vier bandenklemmen in de kit. Elke bandenklem heeft drie pallen.
De bandenklemmen kunnen met behulp van de pallen worden versteld voor banden met een diameter van 19 tot 37 inch.

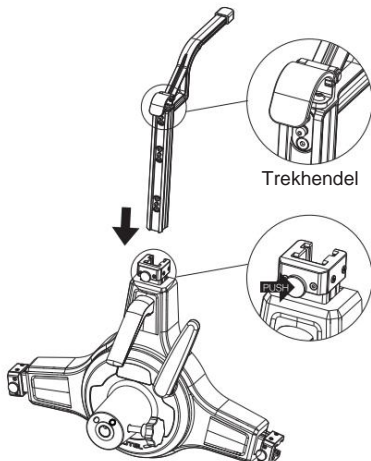
1. Hefhandvat
2. Bedieningsknop
3. Palsleuf
4. Vergrendelingshendel
5. Doelmontagegat
6. Vergrendelingsknop



Montage van de bandenklemmen



1



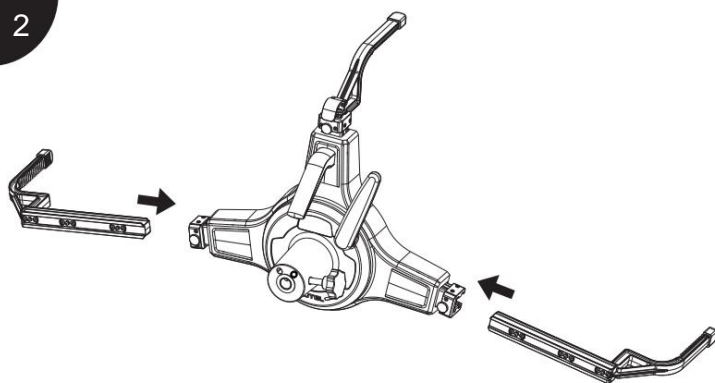
Neem één set ongemonteerde bandenklemmen uit de bandenklemmen set.

Pak de hefhendel met één hand vast en druk met uw duim op de bedieningsknop op de palsleuf. Plaats vervolgens de pal met de andere hand in de palsleuf. Wanneer de pal volledig is bevestigd, laat u de bedieningsknop los. De pal is nu geïnstalleerd.



OPMERKING: De pal met trekhendel moet in de palleuf worden geïnstalleerd die zich het dichtst bij de hefhendel bevindt.

2



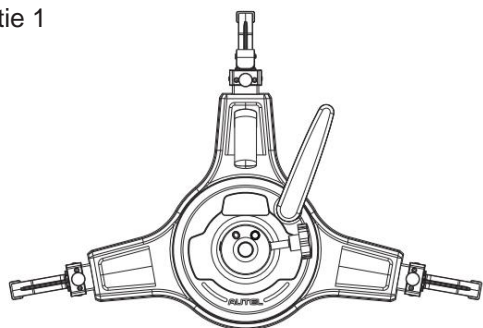
Installeer de andere twee pallen zoals hierboven beschreven. De bandenklem is nu gemonteerd.

Volg de bovenstaande stappen om de overige drie bandenklemmen te monteren. De bandenklemmen set is klaar voor gebruik.

De bandenklemmen afstellen

1

Positie 1

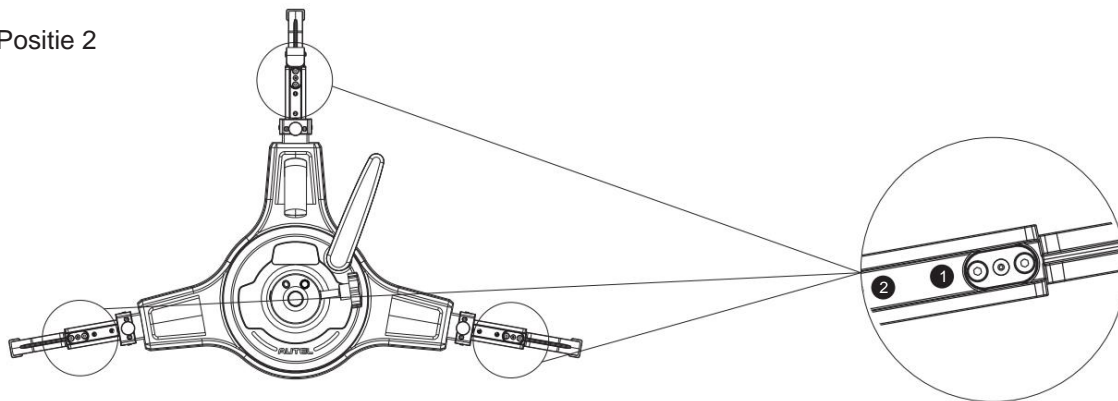


Nadat u de vier bandenklemmen correct hebt gemonteerd, kunt u ze afstellen op de diameter van de band.

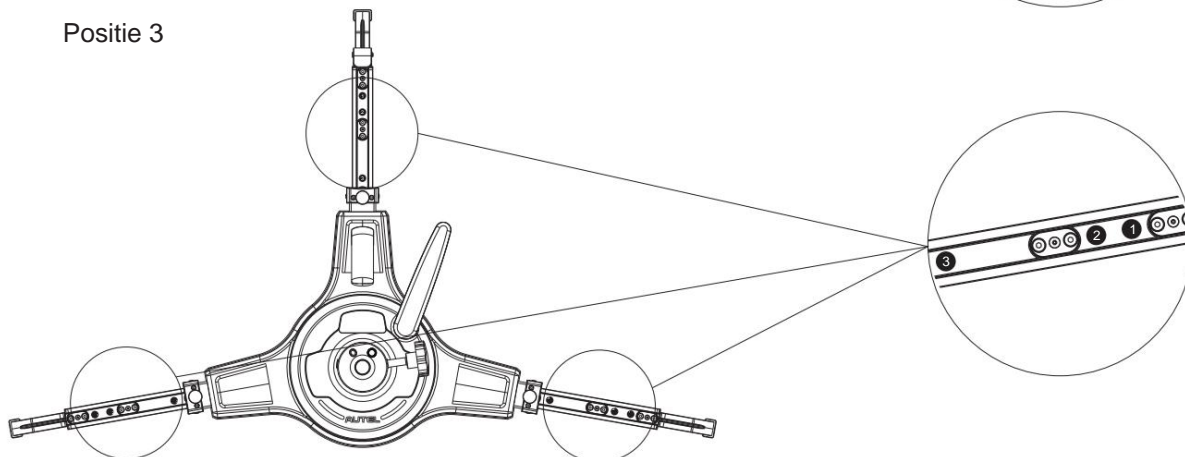
- Positie 1: Tussen 19 en 27 inch.
- Positie 2: Tussen 24 en 32 inch.
- Positie 3: Tussen 30 en 37 inch.

Trek de pallen omhoog of omlaag om de gewenste positie aan te passen. Als de positie van de pal succesvol is aangepast, hoort u een "klik".

Positie 2



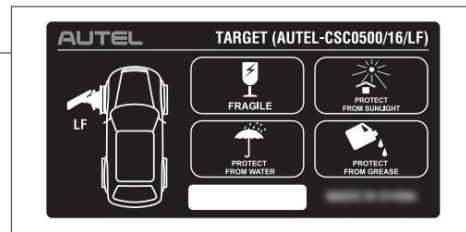
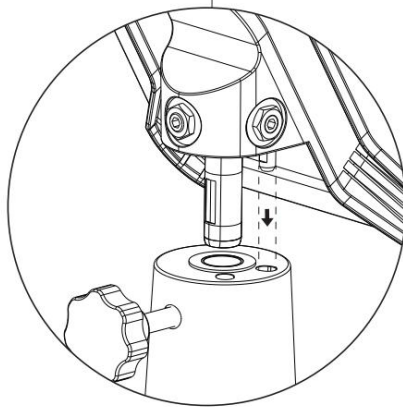
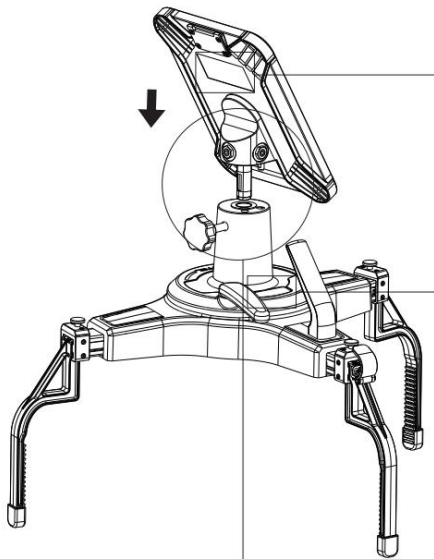
Positie 3



LET OP: De drie pallen moeten op dezelfde lengte worden afgesteld.

De doelen installeren

1



Zodra de vier bandenklemmen goed zijn gemonteerd, haalt u het doelwit eruit dat bij de bandenklem past.

Pak de hefrendel vast en laat de vergrendelingsknop op de bandenklem los, steek vervolgens de positioneringspen van het doel in het bijbehorende openingsgat zodat het doel in het bevestigingsgat van het doel op de bandenklem kan worden gestoken. Draai de vergrendelingsknop vast nadat het doel volledig is bevestigd.

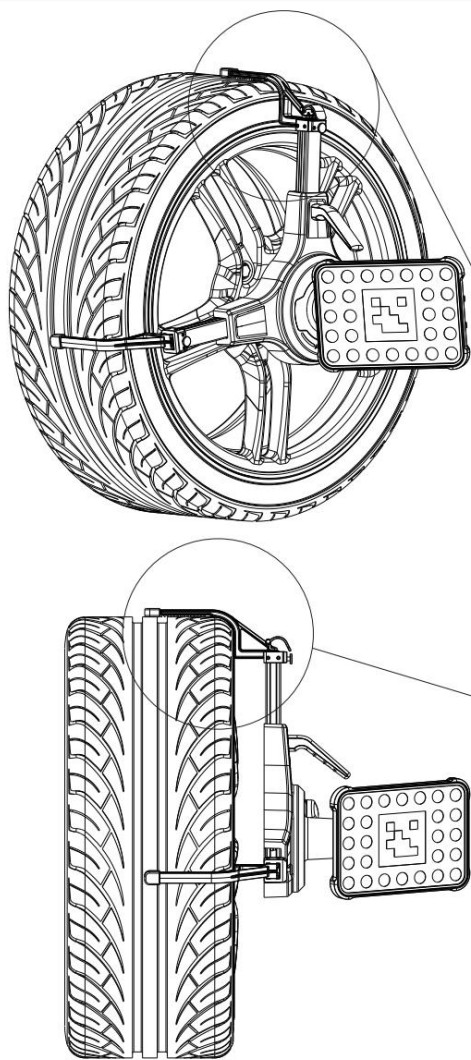
Volg de bovenstaande stappen om de andere drie doelen te installeren.



OPMERKING: De bandenklemmen en de targets zijn voorzien van een sticker, zodat u de target en de bandenklem kunt matchen door de artikelnummers op de stickers te controleren. Bijvoorbeeld, de target met het label AUTEL-CSC0500/16/LF moet worden geïnstalleerd op de bandenklem met het label AUTEL-CSC0500/17/LF.

De bandenklemmen op de banden monteren

1



Voordat u de bandenklemmen op de banden monteert, moet u ervoor zorgen dat de bandenklemmen correct zijn gemonteerd, dat de positie van de pallen is afgesteld op de diameter van de band en dat de doelen correct zijn geïnstalleerd.

Pak de hefhandel vast. Til de trekhendel omhoog zodat alle pallen contact maken met het loopvlak van de bijbehorende band en de begrenzendende groeven op de pallen contact maken met de rand van de band. Laat vervolgens de trekhendel los en schud de bandenklem lichtjes om te controleren of de pallen stevig vastzitten. Vergrendel de vergrendelingshendel met de klok mee om de bandenklem vast te zetten. De bandenklem met het doel is nu geïnstalleerd.

Monteer de overige drie bandenklemmen op de bijbehorende banden zoals hierboven beschreven.



OPMERKING: Om de bandenklem correct op de band te installeren, controleert u de artikelnummers die op de bandenklem staan. Bijvoorbeeld, de bandenklem met het label AUTEL-CSC0500/17/LF moet op de linker voorband worden geïnstalleerd.

Kalibreren van de bandenklemmen

Om nauwkeurige metingen te krijgen tijdens het proces van wieluitlijning en ADAS-kalibratie, moeten de bandenklemmen worden gekalibreerd voor gebruik. Voor gedetailleerde stapsgewijze instructies kunt u:

1. Tik op Instellingen > ADAS- en uitlijningsinstellingen > Onderhoud en service > Kalibratie wielklemdoel op de tablet en volg de instructies op het scherm om de kalibratie van de bandenklem te voltooien.
2. Bezoek onze website www.autel.com om het document met de naam "Calibrating the Tire Clamps" te downloaden.

Nauwkeurigheidscontrole uitvoeren

Na het kalibreren van de bandenklemmen moet u een nauwkeurigheidscontrole uitvoeren om de fouten tijdens de kalibratie te minimaliseren. Voor gedetailleerde stapsgewijze instructies kunt u:

1. Tik op Instellingen > ADAS- en Aligner-instellingen > Onderhoud en service > Nauwkeurigheidscontrole op de tablet en volg de instructies op het scherm om een nauwkeurigheidscontrole uit te voeren.
2. Bezoek onze website www.autel.com om het document met de naam "Calibrating the Tire Clamps" te downloaden.

OPMERKING: De illustraties in deze Quick Reference Guide zijn alleen ter referentie. Het daadwerkelijke product kan afwijken.